

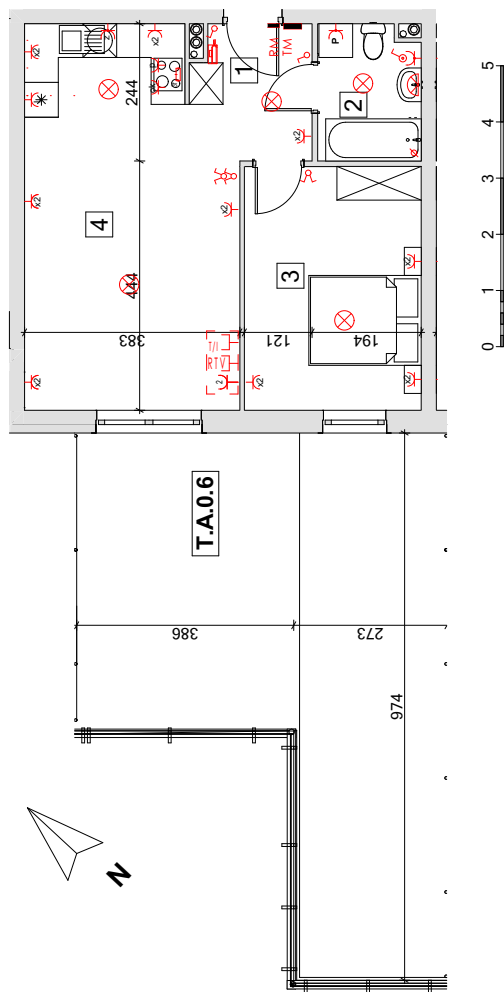
# KARTA LOKALU

M.A.0.6

47,2 m<sup>2</sup>

PARTER

POWIERZCHNIA



## ZESTAWIENIE POWIERZCHNI

lokal A.0.6 parter

|                           |      |
|---------------------------|------|
| 1                         | 5,1  |
| 2                         | 4,3  |
| 3                         | 13,7 |
| 4                         | 24,1 |
| <b>47,2 m<sup>2</sup></b> |      |

T.A.0.6 46,1m<sup>2</sup>

## INSTALACJA ELEKTRYCZNA

|                                |   |
|--------------------------------|---|
| ROZDZIELNICA                   | TELEKOMUNIKACYJNA SKRZYŃKA PRZYŁĄCZENIOWA |
| WYPUST OŚWIETLENIOWY           | GNIAZDO ELEKTRYCZNE PRAŁKI                |
| ŁĄCZNIK JEDNOBIEGUNOWY         | GNIAZDO ELEKTRYCZNE PIEKARNIKA            |
| ŁĄCZNIK DWUBIEGUNOWY           | PUSZKA ZASILANIA 3f KUCHNI ELEKTRYCZNEJ   |
| ŁĄCZNIK SCHODOWY               | GNIAZDO RTV                               |
| POJEDYŃCZE GNIAZDO ELEKTRYCZNE | GNIAZDO RJ-K45 UTP KAT.5e                 |
| PODWÓJNE GNIAZDO ELEKTRYCZNE   | WYPUST POŁĄCZENIA WYRÓWNAWCZEGO           |
| GNIAZDO ELEKTRYCZNE OKAPU      | UNIFON INSTALACJI DOMOFONOWEJ             |
| GNIAZDO ELEKTRYCZNE ZMYWARKI   |   |
| GNIAZDO ELEKTRYCZNE ŁODÓWKI    |   |

Podane w metryce wymiary oraz powierzchnie pomieszczeń mogą nieznacznie różnić się od wymiarów i powierzchni w wybudowanym budynku. Umeblowanie pomieszczeń oraz elementy zagospodarowania terenu nie stanowią oferty handlowej, a mają jedynie charakter poglądowy, przybliżający wielkość i rozkład mieszkania. Prezentacja graficzna w orientacyjny sposób ilustruje plan lokalu oraz jego powierzchnię, nie jest też ofertą w rozumieniu prawa. W toku dalszej pracy nad projektem lub w trakcie budowy zastrzegamy sobie prawo do wprowadzania zmian zgodnie z warunkami zawartej umowy na zakup prezentowanej nieruchomości.



PLAN ZAGOSPODAROWANIA TERENU

